



邵阳职业技术学院  
Shaoyang Polytechnic

# 邵阳职业技术学院 毕业设计

产品设计	工艺设计	方案设计
		√

设计题目: 邵阳君安商贸有限公司存货管理案例分析

学生姓名: 王 艳

学 号: 201810300707

系 部: 财会工商系

专 业: 会 计

班 级: 会计 1182

指导老师: 朱 剑

二 0 二 一 年 五 月 三 十 日



## 目 录

一、邵阳君安商贸有限公司简介.....	1
二、邵阳君安商贸有限公司存货管理的现状.....	2
(一) 公司存货的账面价值.....	2
(二) 公司存货的种类.....	2
(三) 公司目前的存货管理.....	3
三、邵阳君安商贸有限公司存货管理中存在的问题.....	3
(一) 公司的存货采购管理不规范.....	3
(二) 公司存货的账实不符.....	3
(三) 公司与存货管理相关的人员管理不到位.....	5
四、邵阳君安商贸有限公司存货管理的优化方案.....	5
(一) 规范公司的存货采购管理.....	5
(二) 做好存货日常管理工作，保证账实相符.....	6
(三) 配备专门的存货管理人员，加强协调沟通.....	7
五、总结.....	8
参考文献.....	9

# 邵阳君安商贸有限公司存货管理案例分析

**【摘要】** 商贸企业的存货包括库存商品、其他材料、低值易耗品等等，特别是库存商品，是商贸企业日常经营的必需品，存货的比重往往较高，一般达到总资产的60%以上，它的存在势必占用大量的流动资金。本毕业设计以邵阳君安商贸有限公司存货管理为例，分析得出该公司在存货管理过程中存在的问题，并结合公司实际情况，针对该问题提出优化方案。

**【关键词】** 君安商贸 存货管理 优化方案

## 一、邵阳君安商贸有限公司简介

邵阳君安商贸有限公司成立于2015年9月，注册资金100万元人民币，是一家中型及批发与零售为一体的商贸公司，公司位于邵阳市大祥区火车南站安置地19号地11栋4单元门面。公司主要的经营酒、饮料、茶叶、散装食品、预包装食品、办公用品、日用百货的批发及零售业务。

自成立以来，邵阳君安商贸有限公司奉行“努力超越、追求卓越”的企业精神，取得了显著的成绩。公司目前有员工30余人，设立有总经理、财务部、行政人事部、销售部、仓库、后勤部等部门。公司的组织机构图如下图所示：

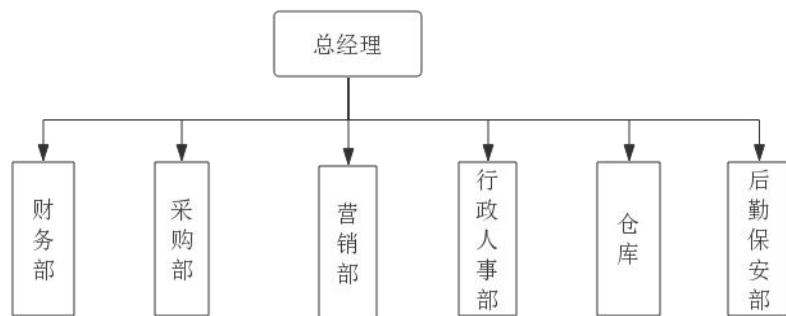


图1 邵阳君安商贸有限公司组织结构图

## 二、邵阳君安商贸有限公司存货管理的现状

通过从存货的账面价值、存货的种类、存货日常管理来对邵阳君安商贸有限公司的存货管理现状进行分析，具体分析如下所示：

### （一）公司存货的账面价值

目前，邵阳君安商贸有限公司的存货主要是存放在仓库摆放在门市上的各类库存商品，包括的存货主要包括茶叶制品、日用百货、预包装食品、散装食品、乳制品，品种多，规格多，数量多。公司目前经营的不同厂家的不同规格、型号、品种的商品销售约为 500 余种，至 2020 年 12 月 31 日，公司的存货账面价值为 1,024,539.25 元，占总资产的 62.55%，这给公司的存货管理带了很大的难度。

### （二）公司存货的种类

通过分析，分析该公司各类存货品种分类明细如下表所示：

表 1 邵阳君安商贸有限公司存货品种、规格明细表

序号	品种	明细分类
1	茶叶	包括普洱、铁观音、龙井、金骏眉、碧螺春、大红袍、绿茶、毛尖、新化黑茶等等
2	纸制品	包括清风、心相印、斑布、维达、洁柔、本色等品牌的各类抽纸、卷纸、湿巾纸；七度空间、护舒宝、苏菲、高洁丝、ABC、淘淘氧棉、洁婷等品牌的各类卫生巾等
3	日用百货	各种品牌的毛巾、牙刷、香皂、牙膏、洗衣液等
4	食品	各类品牌的薯片、饼干、面包、火腿肠、方便面等
5	乳制品、饮料	百岁山、怡宝、各类碳酸水、红牛、王老吉、旺旺牛奶、百事可乐、雪碧、美年达、康师傅饮料、统一冰红茶、农夫山泉、哇哈哈、露露、营养快线、八宝粥、各种口味的饮料、各种酸奶、牛奶制品等
6	其他	其他种类的商品

上表对公司的存货进行了简单的大类分类，每个厂家的商品有不同的规格、型号，导致公司的存货种类繁多，存货量较大，存货的出入库次数繁多且比较杂。

### （三）公司目前的存货管理

1、目前公司的仓库面积为 1000 平方米，由于公司的存货种类多，公司的仓库摆放比较混乱，分类不科学；

2、公司目前的存货管理使用的是管家婆库存管理软件，由于软件使用了 5 年多的时间，没有及时进行更新，经常导致一些数据丢失的情况。

3、目前仓库的人员配置为：一名仓库管理员，两名发货员，没有仓库主管人员，由于公司与各大超市有供应往来，目前的管理无法满足公司的日常经营所需，存货的管理上存在着较大的不足，导致给公司的存货带来损失、增加了公司的成本费用负担。

## 三、邵阳君安商贸有限公司存货管理中存在的问题

在对惠邵阳君安商贸有限公司的存货进行盘点和分析的过程中，发现了该公司在存货管理的过程中存在着下列问题：

### （一）公司的存货采购管理不规范

对于批发兼零售的邵阳君安商贸有限公司来说，存货的采购非常频繁，厂家多、规格多、品种多，存货的采购非常重要，更要把握好采购关。而在邵阳君安商贸有限公司，虽然设置采购部门，但没有建立健全存货的采购制度，采购工作管理很不规范。公司的采购部只配备一名采购员，且该采购员是老板的亲戚，归属于老板直接管理。所以公司没有安排专门人员对采购员进行监督，由于老板太忙，所以有时采购员为了方便和自身利益，不按照固定办理采购手续，采购比较随意，出现该采购的不采购，不该采购的商品采购了一大堆，导致滞销品堆积及畅销品缺货。

在供应商的选择上，都是由采购员自行负责，可操作空间大、随意更换供应商，导致一部分商品的质量无法达到要求。公司也没有一整套完整的存货管理的电脑管理系统，很多时候采购数据不够精确，使得地对采购员、供应商的管理都不到位。

### （二）公司存货的账实不符

由于公司存货所包括的厂家和品种众多，2020 年 12 月 31 日，公司财务部门会同仓库

管理部门对公司的存货进行盘点，在盘点的过程中，发现了该公司有一部分的库存商品与财务账面数量不相符，明细表如下：

表 2 邵阳君安商贸有限公司部分商品盘点核对明细表

2020 年 12 月 31 日

序号	品名	财务账面信息			实际盘点信息			盘盈信息			盘亏信息			情况说明
		数量	单价	金额(元)	数量	单价	金额(元)	数量	单价	金额	数量	单价	金额	
1	铁观音茶叶	500 盒	50	25000.00	400 盒	50	20000.00				100 包	50	5000.00	销售发货未及时入账
2	清风抽纸	300 包	2.5	750.00	500 包	2.5	1250.00	200 包	2.5	500.00				采购入未及时入账
3	营养快线	50 件	38.4	1920.00	45 件	38.4	1728.00				5 件	38.4	192.00	过期处理未及时入账
4	淘淘氧棉	200 包	8.2	1640.00	240 包	8.2	2016.00	40 包	8.2	328.00				客户退货未及时入账
5	洗衣液	40 箱	128	5120.00	20 箱	128	2560.00				20 箱	128	2560.00	送货未及时出库
合计		1090		34430.00	1250		27554.00	240		828.00	125		7752.00	

通过上表可以发现，盘盈和盘亏的数量较多，而这次盘点并不是全面盘点，却发现了存货的账实不符情况。同时，该公司在实际工作过程中，没有按月进行盘点工作，盘点工作不急时。在盘点过程中，盘点比较随意，公司的存货管理有待加强。

### （三）公司与存货管理相关的人员管理不到位

公司目前的存货管理验收人员岗位还没没配齐，公司的仓库管理人员目前由发货员兼任。由于只有初中学历，专业胜任能力不足。公司在存货管理的过程中，各部门的人员的职责划分不清楚，混岗的情况比较严重。公司的财务人员也不够专业，没有做好对存货的核算和监督工作。

由于没有仓库管理员，很多时候都是业务员直接到仓库自行领取存货，出库登记没有合理的进行管理，库存管理很随意。经常导致公司出现存货丢失、缺损、破坏的情况。没法找到责任人，大家都不承认，这样不但员工效率低下，也导致了内部矛盾，加大了公司的人力资源成本。

## 四、邵阳君安商贸有限公司存货管理的优化方案

通过上述分析，发现了邵阳君安商贸有限公司存货管理存在的问题，结合公司的实际情况，提出了如下的优化方案：

### （一）规范公司的存货采购管理

邵阳君安商贸有限公司要把对采购人员的监督建立起来，对公司的存货采购进行合理的、有计划的进行管理，采购部门和采购人员要对公司采购的商品的质量负责。同时要配备采购主管，全权负责公司的采购工作。按需采购，要采购的事公司短缺的，必不可少的，销量大的商品，数量上、价格上都要把关，不得超标准采购。公司的库存商品采购流程如下图所示：

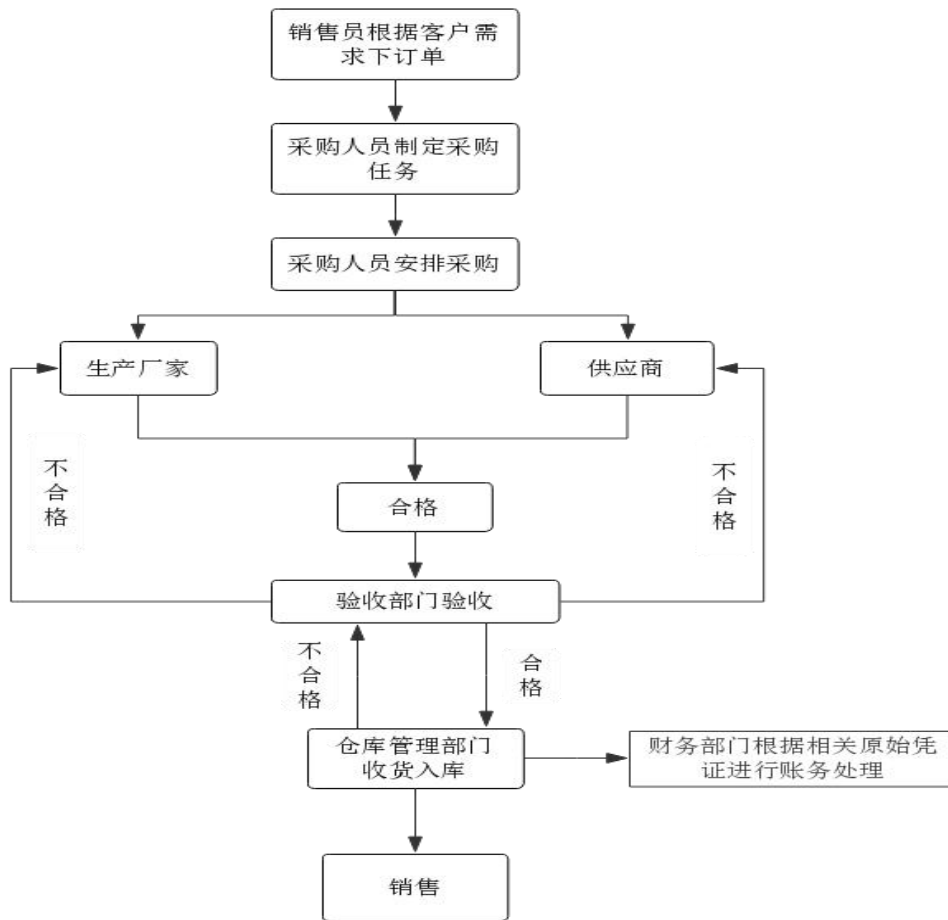


图 2：邵阳君安商贸有限公司采购流程图

公司要完善验收环节的管理，公司需要配备专门的验收部门或验收人员，不能让采购员既采购又验收。验收人员一定要严格按照验收程序，看采购的商品是否与订货单一致，品种、规格、质量是否与合同一致，是否达到要求，同时在送货单和入库单上签字。对于不合格的商品，要及时办理退货手续。同时要明确采购部门采购人员的责任，做到责任到人，采购人员进行合理的监督，公司的采购人要要在采购主管的带领下，按照采购审批权限、根据采购合同、合理的对商品进行采购，做到先请购后执行。

## （二）做好存货日常管理工作，保证账实相符

在邵阳君安商贸有限公司的存货中，有些商品进出频繁、有些商品价格较高、有些商品储存期长、有些商品价值低。邵阳君安商贸有限公司应该根据公司自身商品的特点，采用 ABC 分类法对存货进行管理。公司存货按 ABC 分类法的分类标准如下表所示：



表 3 邵阳君安商贸有限公司存货 ABC 分类标准表

库存类型	特点（按货币量占用）	公司的商品分类	管理方法
A 类	品种数占库存总数的 5%—15%，成本占 60%—80%	各类茶叶、纸巾及乐事薯片；酸奶；方便面，各种饮料。	进行重点管理：现场管理更加严格，应放在更安全的地方；为了保存库存记录的准确性要进行经常检查和盘点；预测要更加仔细
B 类	品种数占库存总数的 20%—30%，成本占 20%—30%	日用品（包括毛巾、牙刷、香皂、牙膏）；八宝粥；火腿肠；饮用水	进行次重点管理：现场管理不必投入比 A 类更多的精力；库存检查和盘点的周期可以比 A 类要长一些
C 类	品种数占库存总数的 60%—80%，但成本仅占 5%—15%	其他	只进行一般的管理：现场管理可以更粗放一些；但是由于品种多，差错出现的可能性也比较大，因此也必须定期进行库存检查和盘点，周期可以比 B 类长一些

通过使用 ABC 分类法对公司的存货进行管理，可以区分哪些商品是重要存货，可以重点关注该类存货，同时也要合理的对 B 类、C 类存货进行管理。

公司的存货销售出库要严格按照先进先出法，不能先发新鲜日期而后发老日期，临期的产品要及时报批处理，公司的存货出入库管理需要做好相关出入库手续，财务部门和仓库管理部门要做衔接，及时入账，做好盘点工作，保证账实相符。

### （三）配备专门的存货管理人员，加强协调沟通

公司的收发人员可以兼任存货管理人员的工作，但是要落实好岗位职责制，明确责任。同时，要做好存货管理，必须要全员参与到存货管理中来，由总经理带头，各部门配合，做好公司的存货管理。不光从管理上加强，还应当做好事先计划，事后监督考核，同时还要让公司的采购部门、财务部门、各销售部门和仓库一起都参与到存货的管理中来，公司

还要使用先进的信息系统让各个部门对存货管理信息进行共享，通过内部资源的整合来提高存货管理的效率。公司与存货相关的管理人员如下图所示：

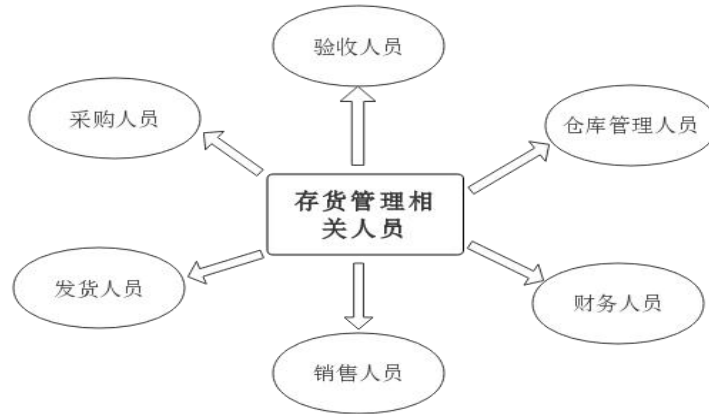


图 3：邵阳君安商贸有限公司存货管理相关管理人员图

同时，邵阳君安商贸有限公司在应对相关人员进行存货管理的培训，财务人员做好存货的核算和监督工作，配合仓库管理人员，做好存货的定期盘点工作，以同时也要进一步健全公司存货会计核算。各个存货管理人员之间要相互合作，同时要多多学习，多多沟通。建立健全存货管理的相关人员的奖惩制度，奖罚分明，调动大家的积极性，努力的把公司的存货管理好。

## 五、总结

通过上述邵阳君安商贸有限公司存货管理现状进行的分析，发现了该公司存货管理过程中存在的问题，通过有效的存货管理方法，实施科学的存货管理方式，从存货的采购、出入库、库存量及存货的管理人员各方面加强管理，同时要司存货管理完善公司的存货管理体系，建立健全存货的管理流程，全员合作，提高该公水平。

## 参考文献

- [1]王宇晴. 企业存货管理问题探讨[J]. 黑龙江科学, 2014, 10:114-115.
- [2]符群力, 论企业存货管理[J]. 新西部, 2014. 27. 89
- [3]李克飞, 我国企业存货管理浅析[J], 企业经济与科技, 2012. 1 (433) 53-54
- [4]张才志. 中小企业存货管理研究[J]. 商业会计, 2012, 14:71-72
- [5]张庆涛. 浅谈库存管理系统对存货管理的提升及改善[J]. 时代金融, 2014, 06:161.